

Ruggenprik (Lumbaalpunctie)

Lumbaalpunctie

Een lumbaalpunctie (lumbaal = laag in de rug; punctie = prik) is een ruggenprik, laag in de rug. Tussen twee (lumbale) wervelbogen wordt het wervelkanaal aangeprikt. Op deze hoogte in de rug zit geen ruggenmerg meer, maar alleen losse zenuwtakjes in een zak met vocht (duraalzak). Hierdoor is beschadiging van het ruggenmerg door de prik niet mogelijk. Door middel van een ruggenprik kan een beetje hersenvocht (liquor) worden afgenomen voor onderzoek. Het naaldje is dunner dan het naaldje dat voor een bloedafname wordt gebruikt. Er wordt ook bloed afgenomen om bepaalde waarden in het bloed te vergelijken met die in de liquor.

Vorbereiding thuis

U hoeft voor het onderzoek **niet nuchter** te zijn. Dit betekent dat u gewoon mag eten en drinken voor het onderzoek. Het is zelfs raadzaam om te ontbijten voor het onderzoek. Dit voorkomt vaak een weeïg gevoel vooraf.

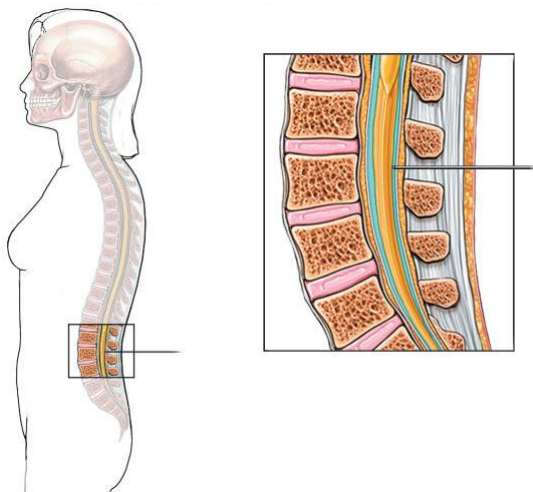
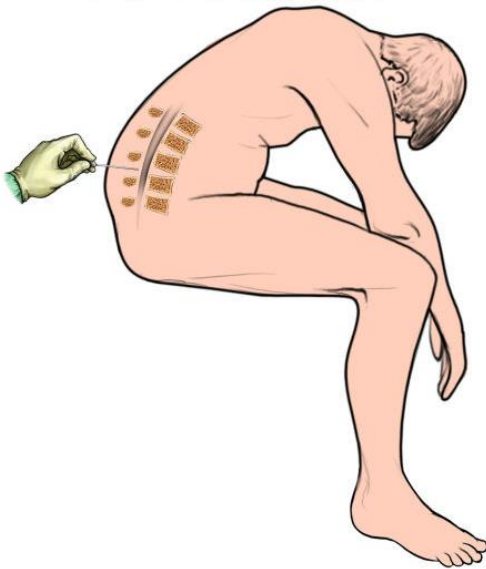
Vergeet bij uw komst naar het ziekenhuis uw registratiekaart en eventueel uw geneesmiddelenpaspoort niet.

In het ziekenhuis

In het ziekenhuis volgt u de borden naar de verpleegunit die aan u is doorgegeven. Indien niet is doorgegeven op welke verpleegunit u moet zijn, kunt u dit vragen bij de receptie. Meld u bij de balie.

Het onderzoek

Tijdens het onderzoek zit of ligt u op bed, waarbij u de rug zo ver mogelijk gebogen houdt (kin op de borst). In deze houding is er ruimte tussen de wervelbogen, waardoor de arts makkelijk het wervelkanaal kan aanprikken.



De arts voelt eerst waar de ruimte tussen de wervelbogen zit en markeert dit. Vervolgens wordt de huid ontsmet met jodium; dit voelt koud aan. Daarna prikt de arts het wervelkanaal aan. Het inbrengen van de naald is even gevoelig, vergelijkbaar met de prik bij bloedafname. Het hersenvocht wordt opgevangen in een buisje. Hierna verwijdert de arts de naald en krijgt u een pleister op de prikplaats. Aansluitend wordt een buisje bloed afgenomen.

Soms vindt tijdens het onderzoek een drukmeting plaats. Van de drukmeting op zich merkt u niets. De drukmeting wordt alleen liggend uitgevoerd.

Het onderzoek duurt vijf tot tien minuten.

Na het onderzoek

Ter voorkoming van zogenaamde post-punctionele klachten (klachten na de lumbaalpunctie) kunt u het beste tot de volgende ochtend in bed blijven, met hooguit één kussen. Dit is een praktisch gemiddelde; in individuele gevallen kan hiervan worden afgeweken. Een uur na de ruggenprik mag u wel uit bed voor toiletbezoek. Wanneer u de dag na de ruggenprik geen klachten heeft, kunt u naar huis. De uitslag van het onderzoek krijgt u na drie weken op de polikliniek.

Complicaties

In sommige gevallen kan er sprake zijn van zogenaamde post-punctionele klachten zoals hoofdpijn, duizeligheid en misselijkheid na het overeind komen. Binnen enkele dagen verdwijnen de klachten meestal vanzelf. Mochten deze klachten na ongeveer vier dagen nog niet verdwenen zijn, neem dan contact op met de polikliniek van de neurologen of buiten kantooruren met de Spoedeisende hulp.

Tot slot

Mocht u nog vragen hebben of bent u om wat voor reden ook verhinderd, neem dan contact op met de polikliniek van de neurologen.

Telefoonnummers en adressen

Polikliniek Neurologen

Locatie Deurne

T: 0493 – 32 89 14

Locatie Helmond

T: 0492 – 59 59 54

Spoedeisende hulp

T: 0492 – 59 55 71

Locatie Helmond

Wesselmanlaan 25

5707 HA Helmond

T: 0492 – 59 55 55

Locatie Deurne

Dunantweg 16

5751 CB Deurne

T: 0493 – 32 88 88

Locatie Gemert

Julianastraat 2

5421 DB Gemert

T: 0492 – 59 55 55

