

Downsymposium  
12 sep. 2012

elkerliek  
ZIEKENHUIS



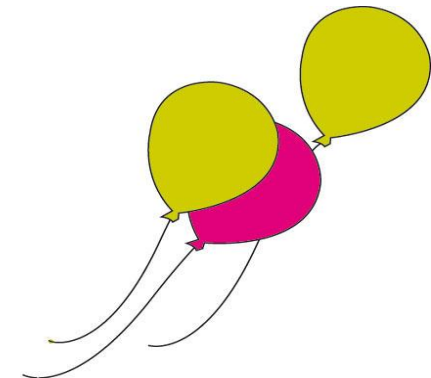
ORO  
ziet kansen

VRIENDELIJKE EN VEILIGE ZORG

# Ervaringen van de Down syndroom teams

**Rinske Bos**

kinderarts



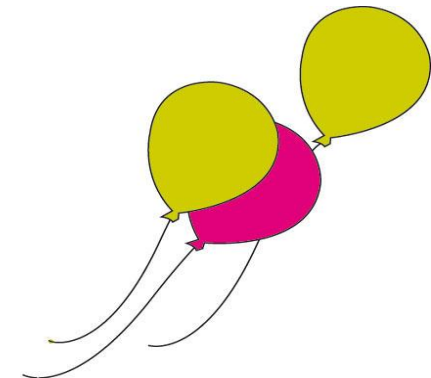
# Down poli < 18 jaar

Wie zijn wij?

Wat doen wij?

Wat zien wij?

Zijn we tevreden?

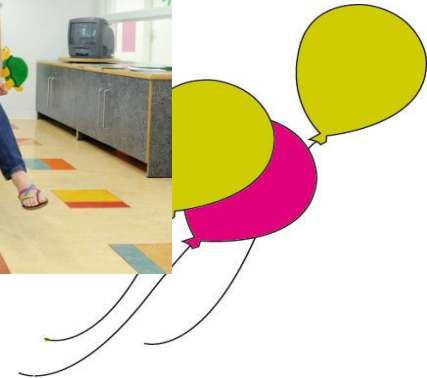


- **Multidisciplinair “carroussel”**

- Kinderarts
- Logopediste/Ergotherapeut
- Kinderfysiotherapeut
- Audiologisch assistent ACE
- KNO-arts
- Kerngroepouder van SDS
- Pedagogisch werker van ORO
- *Oogarts / Lab*



- **Multidisciplinair overleg**



# De "Checklist"

Bij elk consult: lengte, gewicht, anamnese en algemeen intern onderzoek.

Naam.....geboortedatum.....

|   | 0-3<br>mnd | 4-12<br>mnd                     | 1<br>jr | 2 | 3 | 4 | 5 | 6 | 7 | 8 | 9 | 10 | 11 | 12 | 13 | 14 | 15 | 16 | 17 | 18 |
|---|------------|---------------------------------|---------|---|---|---|---|---|---|---|---|----|----|----|----|----|----|----|----|----|
| Kindercardioloog                              |            | + <sup>1)</sup> + <sup>2)</sup> |         |   |   |   |   |   |   |   |   |    |    |    |    |    |    |    |    | +  |
| Obstipatie<br>cave M.Hirschsprung             | +          | +                               | +       | + | + |   |   |   |   |   |   |    |    |    |    |    |    |    |    |    |
| Coeliakie <sup>3)</sup>                       |            |                                 |         |   | + |   |   |   |   |   |   |    |    |    |    |    |    |    |    |    |
| Obstructief<br>apnoe-syndroom                 | +          | +                               | +       | + | + | + | + | + | + |   |   |    |    |    |    |    |    |    |    |    |
| KNO-arts/gehoor!                              |            | +                               | +       | + | + | + |   | + |   | + |   | +  |    | +  |    | +  |    | +  |    | +  |
| Atlanta-axiale<br>instabiliteit <sup>4)</sup> |            |                                 | +       | + | + | + | + | + | + | + | + | +  | +  | +  | +  | +  | +  | +  | +  | +  |
| Heupen/patella                                | +          | +                               | +       | + | + | + | + | + | + | + |   |    |    |    |    |    |    |    |    |    |
| Schildklierfunctie <sup>5)</sup>              |            | +                               | +       | + | + | + | + | + | + | + | + | +  | +  | +  | +  | +  | +  | +  | +  | +  |
| Oogarts/orthoptist<br>visus!                  | +          |                                 | +       |   | + |   | + |   | + |   | + |    | +  |    | +  |    | +  |    | +  | +  |
| Logopedie                                     | +          | +                               | +       | + | + | + |   |   |   |   |   |    |    |    |    |    |    |    |    |    |
| Kinderfysiotherapeut                          | +          | +                               | +       | + | + | + | + | + | + |   |   |    |    |    |    |    |    |    |    |    |
| Tandarts (½ jaarlijks)                        |            |                                 | +       | + | + | + | + | + | + | + | + | +  | +  | +  | +  | +  | +  | +  | +  | +  |
|   | 0-3<br>mnd | 4-12<br>mnd                     | 1       | 2 | 3 | 4 | 5 | 6 | 7 | 8 | 9 | 10 | 11 | 12 | 13 | 14 | 15 | 16 | 17 | 18 |

Maar ook aandacht voor :

- groei/gewicht
- afweer/infecties
- huidafwijkingen
- puberteit
- gedragsproblemen
- slaapstoornissen
  
- Machtigingen.....

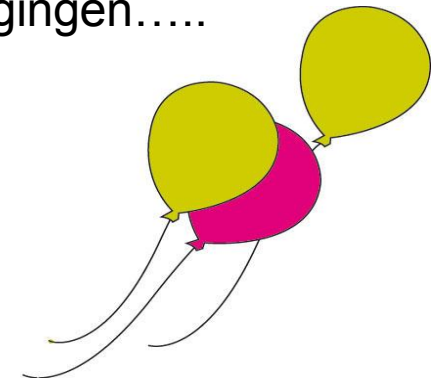
<sup>1)</sup> bij verdenking direct, anders in de 3<sup>de</sup> levensmaand.

<sup>2)</sup> herhalen indien eerste onderzoek <3<sup>de</sup> maand!

<sup>3)</sup> anti-endomysium, (IgA-antigliadine), (totaal IgA). Routinescreening  $\pm$  2<sup>de</sup> jaar, op indicatie altijd.

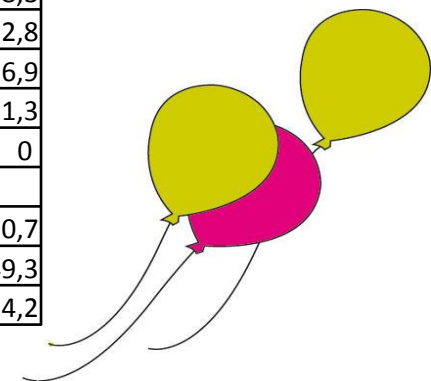
<sup>4)</sup> neurologisch onderzoek; op indicatie X-CWK.

<sup>5)</sup> vrij T<sub>4</sub> - TSH (antistoffen 1 x per 2 jaar)



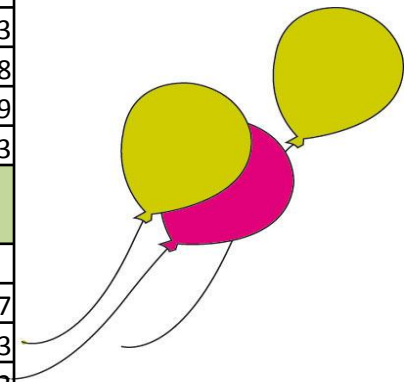
## Wat zien wij? (analyse 71 ptn)

| AANDOENING   | TOTAAL AANTAL | PERCENTAGE  |
|--|---------------|-------------|
| aangeborenen hartafwijkingen                           | 34            | 47,8        |
| aangeborenen darmafwijkingen                           | 6             | 8,4         |
| coeliakie  | 0             | 0           |
| obstipatie   | 13            | 18,3        |
| slaapapneu's   | 2             | 2,8         |
| slaapstoornis  | 3             | 4,2         |
| psychomotore retardatie                                | 6             | 8,4         |
| epilepsie  | 1             | 1,4         |
| slechtziendheid vs bril                                | 3 vs 39       | 4,2 vs 54,9 |
| ernstig slechthorendheid vs afwijkende audiometrie     | 7 vs 21       | 9,8 vs 29,5 |
| ernstige orthopedische probleem (heupluxatie/scoliose) | 3             | 4,2         |
| KNO-problemen  | 36            | 50,7        |
| rec. infecties   | 8             | 11,3        |
| overgewicht  | 9             | 12,7        |
| kleine lengte  | 3             | 4,2         |
| schildklierafwijkingen                                 | 13            | 18,3        |
| maligniteit  | 2             | 2,8         |
| gedragsproblemen                                       | 12            | 16,9        |
| tandenknarsen  | 8             | 11,3        |
| diabetes   | 0             | 0           |
|  |               |             |
| regulier onderwijs                                     | 36            | 50,7        |
| speciaal onderwijs                                     | 35            | 49,3        |
| Binderen/Rijtven                                       | 3             | 4,2         |



## Wat zien wij? (analyse 71 ptn)

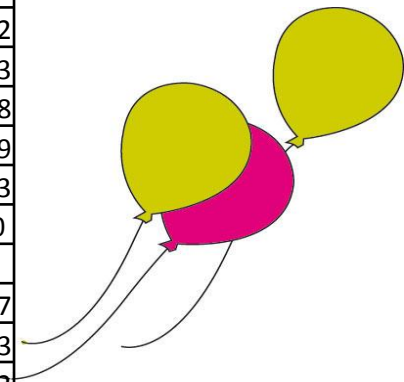
| AANDOENING   | TOTAAL AANTAL | PERCENTAGE  |
|--|---------------|-------------|
| aangeborenen hartafwijkingen                           | 34            | 47,8        |
| aangeborenen darmafwijkingen                           | 6             | 8,4         |
| <b>coeliakie</b>                                       | <b>0</b>      | <b>0</b>    |
| obstipatie   | 13            | 18,3        |
| slaapapneu's   | 2             | 2,8         |
| slaapstoornis  | 3             | 4,2         |
| psychomotore retardatie                                | 6             | 8,4         |
| epilepsie  | 1             | 1,4         |
| slechtziendheid vs bril                                | 3 vs 39       | 4,2 vs 54,9 |
| ernstig slechthorendheid vs afwijkende audiometrie     | 7 vs 21       | 9,8 vs 29,5 |
| ernstige orthopedische probleem (heupluxatie/scoliose) | 3             | 4,2         |
| KNO-problemen  | 36            | 50,7        |
| rec. infecties   | 8             | 11,3        |
| overgewicht  | 9             | 12,7        |
| kleine lengte  | 3             | 4,2         |
| schildklierafwijkingen                                 | 13            | 18,3        |
| maligniteit  | 2             | 2,8         |
| gedragsproblemen                                       | 12            | 16,9        |
| tandenknarsen  | 8             | 11,3        |
| <b>diabetes</b>  | <b>0</b>      | <b>0</b>    |
| regulier onderwijs                                     | 36            | 50,7        |
| speciaal onderwijs                                     | 35            | 49,3        |
| Binderen/Rijtven                                       | 3             | 4,2         |





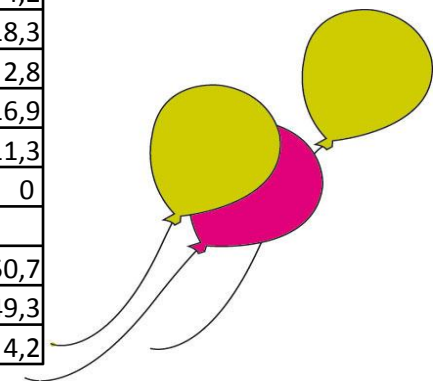
## Wat zien wij? (analyse 71 ptn)

| AANDOENING   | TOTAAL AANTAL | PERCENTAGE  |
|--|---------------|-------------|
| aangeborenen hartafwijkingen                           | 34            | 47,8        |
| aangeborenen darmafwijkingen                           | 6             | 8,4         |
| coeliakie  | 0             | 0           |
| obstipatie   | 13            | 18,3        |
| slaapapneu's   | 2             | 2,8         |
| slaapstoornis  | 3             | 4,2         |
| psychomotore retardatie                                | 6             | 8,4         |
| epilepsie  | 1             | 1,4         |
| slechtziendheid vs bril                                | 3 vs 39       | 4,2 vs 54,9 |
| ernstig slechthorendheid vs afwijkende audiometrie     | 7 vs 21       | 9,8 vs 29,5 |
| ernstige orthopedische probleem (heupluxatie/scoliose) | 3             | 4,2         |
| KNO-problemen  | 36            | 50,7        |
| rec. infecties   | 8             | 11,3        |
| overgewicht  | 9             | 12,7        |
| kleine lengte  | 3             | 4,2         |
| schildklierafwijkingen                                 | 13            | 18,3        |
| maligniteit  | 2             | 2,8         |
| gedragsproblemen                                       | 12            | 16,9        |
| tandenknarsen  | 8             | 11,3        |
| diabetes   | 0             | 0           |
| regulier onderwijs                                     | 36            | 50,7        |
| speciaal onderwijs                                     | 35            | 49,3        |
| Binderen/Rijtven                                       | 3             | 4,2         |



## Wat zien wij? (analyse 71 ptn)

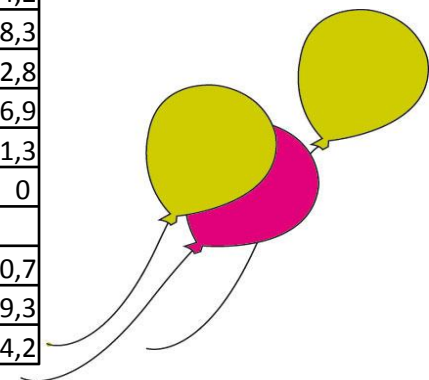
| AANDOENING   | TOTAAL AANTAL | PERCENTAGE  |
|--|---------------|-------------|
| aangeborenen hartafwijkingen                           | 34            | 47,8        |
| aangeborenen darmafwijkingen                           | 6             | 8,4         |
| coeliakie  | 0             | 0           |
| <b>obstipatie</b>                                      | <b>13</b>     | <b>18,3</b> |
| slaapapneu's   | 2             | 2,8         |
| slaapstoornis  | 3             | 4,2         |
| psychomotore retardatie                                | 6             | 8,4         |
| epilepsie  | 1             | 1,4         |
| slechtziendheid vs bril                                | 3 vs 39       | 4,2 vs 54,9 |
| ernstig slechthorendheid vs afwijkende audiometrie     | 7 vs 21       | 9,8 vs 29,5 |
| ernstige orthopedische probleem (heupluxatie/scoliose) | 3             | 4,2         |
| KNO-problemen  | 36            | 50,7        |
| rec. infecties   | 8             | 11,3        |
| overgewicht  | 9             | 12,7        |
| kleine lengte  | 3             | 4,2         |
| schildklierafwijkingen                                 | 13            | 18,3        |
| maligniteit  | 2             | 2,8         |
| gedragsproblemen                                       | 12            | 16,9        |
| tandenknarsen  | 8             | 11,3        |
| diabetes   | 0             | 0           |
| regulier onderwijs                                     | 36            | 50,7        |
| speciaal onderwijs                                     | 35            | 49,3        |
| Binderen/Rijtven                                       | 3             | 4,2         |





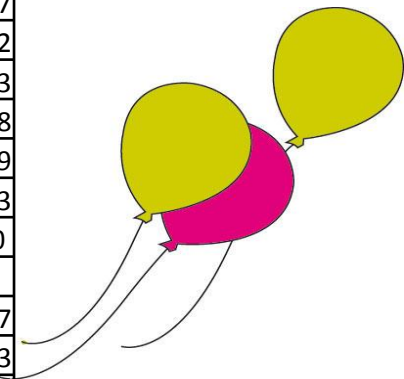
## Wat zien wij? (analyse 71 ptn)

| AANDOENING   | TOTAAL AANTAL | PERCENTAGE  |
|--|---------------|-------------|
| aangeborenen hartafwijkingen                           | 34            | 47,8        |
| aangeborenen darmafwijkingen                           | 6             | 8,4         |
| coeliakie  | 0             | 0           |
| obstipatie   | 13            | 18,3        |
| slaapapneu's   | 2             | 2,8         |
| slaapstoornis  | 3             | 4,2         |
| <b>psychomotore retardatie</b>                         | <b>6</b>      | <b>8,4</b>  |
| epilepsie  | 1             | 1,4         |
| slechtziendheid vs bril                                | 3 vs 39       | 4,2 vs 54,9 |
| ernstig slechthorendheid vs afwijkende audiometrie     | 7 vs 21       | 9,8 vs 29,5 |
| ernstige orthopedische probleem (heupluxatie/scoliose) | 3             | 4,2         |
| KNO-problemen  | 36            | 50,7        |
| rec. infecties   | 8             | 11,3        |
| overgewicht  | 9             | 12,7        |
| kleine lengte  | 3             | 4,2         |
| schildklierafwijkingen                                 | 13            | 18,3        |
| maligniteit  | 2             | 2,8         |
| gedragsproblemen                                       | 12            | 16,9        |
| tandenknarsen  | 8             | 11,3        |
| diabetes   | 0             | 0           |
|  |               |             |
| regulier onderwijs                                     | 36            | 50,7        |
| speciaal onderwijs                                     | 35            | 49,3        |
| Binderen/Rijtven                                       | 3             | 4,2         |



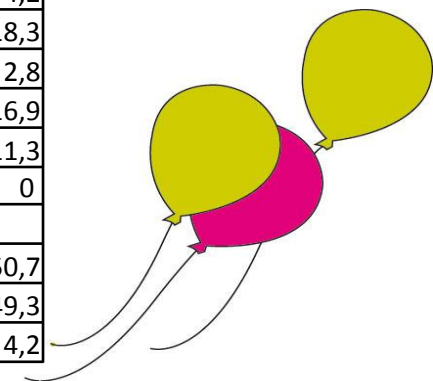
## Wat zien wij? (analyse 71 ptn)

| AANDOENING   | TOTAAL AANTAL | PERCENTAGE  |
|--|---------------|-------------|
| aangeborenen hartafwijkingen                           | 34            | 47,8        |
| aangeborenen darmafwijkingen                           | 6             | 8,4         |
| coeliakie  | 0             | 0           |
| obstipatie   | 13            | 18,3        |
| slaapapneu's   | 2             | 2,8         |
| slaapstoornis  | 3             | 4,2         |
| psychomotore retardatie                                | 6             | 8,4         |
| epilepsie  | 1             | 1,4         |
| sllechtziendheid vs bril                               | 3 vs 39       | 4,2 vs 54,9 |
| ernstig slechthorendheid vs afwijkende audiometrie     | 7 vs 1        | 9,8 vs 29,5 |
| ernstige orthopedische probleem (heupluxatie/scoliose) | 3             | 4,2         |
| KNO-problemen  | 36            | 50,7        |
| rec. infecties   | 8             | 11,3        |
| overgewicht  | 9             | 12,7        |
| kleine lengte  | 3             | 4,2         |
| schildklierafwijkingen                                 | 13            | 18,3        |
| maligniteit  | 2             | 2,8         |
| gedragsproblemen                                       | 12            | 16,9        |
| tandenknarsen  | 8             | 11,3        |
| diabetes   | 0             | 0           |
| regulier onderwijs                                     | 36            | 50,7        |
| speciaal onderwijs                                     | 35            | 49,3        |
| Diabetes / Diëtisten                                   | 3             | 4,2         |



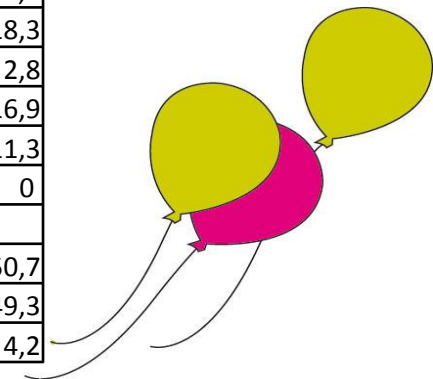
## Wat zien wij? (analyse 71 ptn)

| AANDOENING   | TOTAAL AANTAL | PERCENTAGE  |
|--|---------------|-------------|
| aangeborenen hartafwijkingen                           | 34            | 47,8        |
| aangeborenen darmafwijkingen                           | 6             | 8,4         |
| coeliakie  | 0             | 0           |
| obstipatie   | 13            | 18,3        |
| slaapapneu's   | 2             | 2,8         |
| slaapstoornis  | 3             | 4,2         |
| psychomotore retardatie                                | 6             | 8,4         |
| epilepsie  | 1             | 1,4         |
| slechtziendheid vs bril                                | 3 vs 39       | 4,2 vs 54,9 |
| ernstig slechthorendheid vs afwijkende audiometrie     | 7 vs 21       | 9,8 vs 29,5 |
| ernstige orthopedische probleem (heupluxatie/scoliose) | 3             | 4,2         |
| <b>KNO-problemen</b>                                   | <b>36</b>     | <b>50,7</b> |
| rec. infecties   | 8             | 11,3        |
| overgewicht  | 9             | 12,7        |
| kleine lengte  | 3             | 4,2         |
| schildklierafwijkingen                                 | 13            | 18,3        |
| maligniteit  | 2             | 2,8         |
| gedragsproblemen                                       | 12            | 16,9        |
| tandenknarsen  | 8             | 11,3        |
| diabetes   | 0             | 0           |
|  |               |             |
| regulier onderwijs                                     | 36            | 50,7        |
| speciaal onderwijs                                     | 35            | 49,3        |
| Binderen/Rijtu   | 3             | 4,2         |



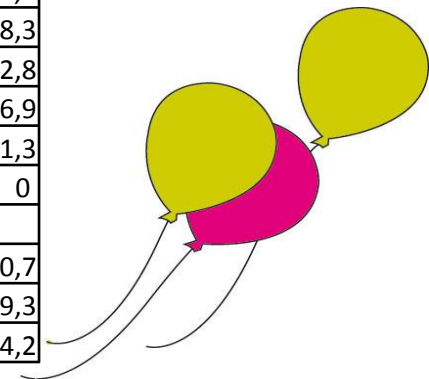
## Wat zien wij? (analyse 71 ptn)

| AANDOENING   | TOTAAL AANTAL | PERCENTAGE  |
|--|---------------|-------------|
| aangeborenen hartafwijkingen                           | 34            | 47,8        |
| aangeborenen darmafwijkingen                           | 6             | 8,4         |
| coeliakie  | 0             | 0           |
| obstipatie   | 13            | 18,3        |
| slaapapneu's   | 2             | 2,8         |
| slaapstoornis  | 3             | 4,2         |
| psychomotore retardatie                                | 6             | 8,4         |
| epilepsie  | 1             | 1,4         |
| slechtziendheid vs bril                                | 3 vs 39       | 4,2 vs 54,9 |
| ernstig slechthorendheid vs afwijkende audiometrie     | 7 vs 21       | 9,8 vs 29,5 |
| ernstige orthopedische probleem (heupluxatie/scoliose) | 3             | 4,2         |
| KNO-problemen  | 36            | 50,7        |
| <b>rec. infecties</b>                                  | <b>8</b>      | <b>11,3</b> |
| overgewicht  | 9             | 12,7        |
| kleine lengte  | 3             | 4,2         |
| schildklierafwijkingen                                 | 13            | 18,3        |
| maligniteit  | 2             | 2,8         |
| gedragsproblemen                                       | 12            | 16,9        |
| tandenknarsen  | 8             | 11,3        |
| diabetes   | 0             | 0           |
|  |               |             |
| regulier onderwijs                                     | 36            | 50,7        |
| speciaal onderwijs                                     | 35            | 49,3        |
| Binderen/Rijtu   | 3             | 4,2         |



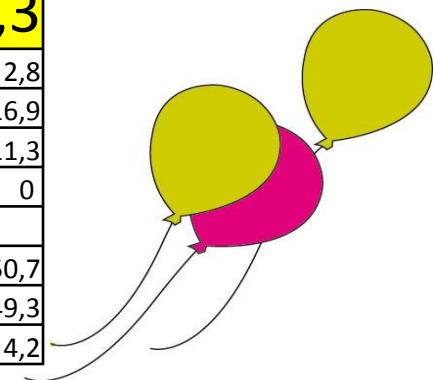
## Wat zien wij? (analyse 71 ptn)

| AANDOENING   | TOTAAL AANTAL | PERCENTAGE  |
|--|---------------|-------------|
| aangeborenen hartafwijkingen                           | 34            | 47,8        |
| aangeborenen darmafwijkingen                           | 6             | 8,4         |
| coeliakie  | 0             | 0           |
| obstipatie   | 13            | 18,3        |
| slaapapneu's   | 2             | 2,8         |
| slaapstoornis  | 3             | 4,2         |
| psychomotore retardatie                                | 6             | 8,4         |
| epilepsie  | 1             | 1,4         |
| slechtziendheid vs bril                                | 3 vs 39       | 4,2 vs 54,9 |
| ernstig slechthorendheid vs afwijkende audiometrie     | 7 vs 21       | 9,8 vs 29,5 |
| ernstige orthopedische probleem (heupluxatie/scoliose) | 3             | 4,2         |
| KNO-problemen  | 36            | 50,7        |
| rec. infecties   | 8             | 11,3        |
| <b>overgewicht</b>                                     | <b>9</b>      | <b>12,7</b> |
| kleine lengte  | 3             | 4,2         |
| schildklierafwijkingen                                 | 13            | 18,3        |
| maligniteit  | 2             | 2,8         |
| gedragsproblemen                                       | 12            | 16,9        |
| tandenknarsen  | 8             | 11,3        |
| diabetes   | 0             | 0           |
|  |               |             |
| regulier onderwijs                                     | 36            | 50,7        |
| speciaal onderwijs                                     | 35            | 49,3        |
| Binderen/Rijtven                                       | 3             | 4,2         |



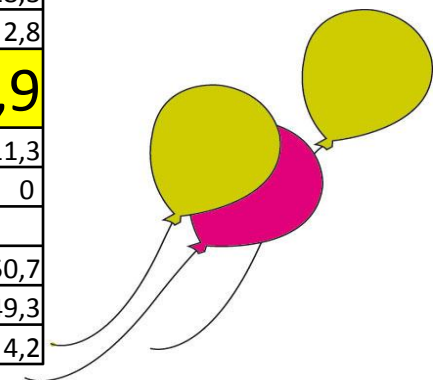
## Wat zien wij? (analyse 71 ptn)

| AANDOENING   | TOTAAL AANTAL | PERCENTAGE  |
|--|---------------|-------------|
| aangeborenen hartafwijkingen                           | 34            | 47,8        |
| aangeborenen darmafwijkingen                           | 6             | 8,4         |
| coeliakie  | 0             | 0           |
| obstipatie   | 13            | 18,3        |
| slaapapneu's   | 2             | 2,8         |
| slaapstoornis  | 3             | 4,2         |
| psychomotore retardatie                                | 6             | 8,4         |
| epilepsie  | 1             | 1,4         |
| slechtziendheid vs bril                                | 3 vs 39       | 4,2 vs 54,9 |
| ernstig slechthorendheid vs afwijkende audiometrie     | 7 vs 21       | 9,8 vs 29,5 |
| ernstige orthopedische probleem (heupluxatie/scoliose) | 3             | 4,2         |
| KNO-problemen  | 36            | 50,7        |
| rec. infecties   | 8             | 11,3        |
| overgewicht  | 9             | 12,7        |
| kleine lengte  | 3             | 4,2         |
| <b>schildklierafwijkingen</b>                          | <b>13</b>     | <b>18,3</b> |
| maligniteit  | 2             | 2,8         |
| gedragsproblemen                                       | 12            | 16,9        |
| tandenknarsen  | 8             | 11,3        |
| diabetes   | 0             | 0           |
|  |               |             |
| regulier onderwijs                                     | 36            | 50,7        |
| speciaal onderwijs                                     | 35            | 49,3        |
| Binderen/Rijtu   | 3             | 4,2         |



## Wat zien wij? (analyse 71 ptn)

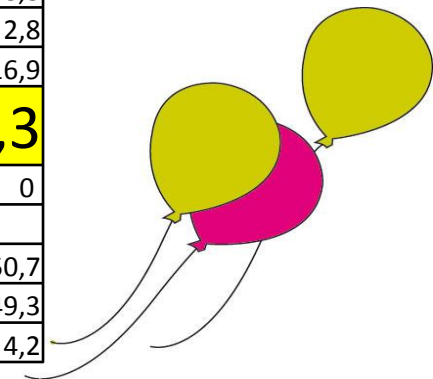
| AANDOENING   | TOTAAL AANTAL | PERCENTAGE  |
|--|---------------|-------------|
| aangeborenen hartafwijkingen                           | 34            | 47,8        |
| aangeborenen darmafwijkingen                           | 6             | 8,4         |
| coeliakie  | 0             | 0           |
| obstipatie   | 13            | 18,3        |
| slaapapneu's   | 2             | 2,8         |
| slaapstoornis  | 3             | 4,2         |
| psychomotore retardatie                                | 6             | 8,4         |
| epilepsie  | 1             | 1,4         |
| slechtziendheid vs bril                                | 3 vs 39       | 4,2 vs 54,9 |
| ernstig slechthorendheid vs afwijkende audiometrie     | 7 vs 21       | 9,8 vs 29,5 |
| ernstige orthopedische probleem (heupluxatie/scoliose) | 3             | 4,2         |
| KNO-problemen  | 36            | 50,7        |
| rec. infecties   | 8             | 11,3        |
| overgewicht  | 9             | 12,7        |
| kleine lengte  | 3             | 4,2         |
| schildklierafwijkingen                                 | 13            | 18,3        |
| maligniteit  | 2             | 2,8         |
| <b>gedragsproblemen</b>                                | <b>12</b>     | <b>16,9</b> |
| tandenknarsen  | 8             | 11,3        |
| diabetes   | 0             | 0           |
|  |               |             |
| regulier onderwijs                                     | 36            | 50,7        |
| speciaal onderwijs                                     | 35            | 49,3        |
| Binderen/Rijtven                                       | 3             | 4,2         |





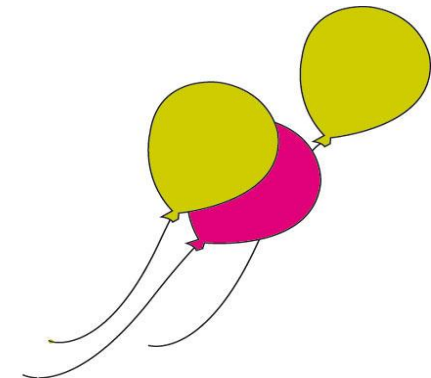
## Wat zien wij? (analyse 71 ptn)

| AANDOENING   | TOTAAL AANTAL | PERCENTAGE  |
|--|---------------|-------------|
| aangeborenen hartafwijkingen                           | 34            | 47,8        |
| aangeborenen darmafwijkingen                           | 6             | 8,4         |
| coeliakie  | 0             | 0           |
| obstipatie   | 13            | 18,3        |
| slaapapneu's   | 2             | 2,8         |
| slaapstoornis  | 3             | 4,2         |
| psychomotore retardatie                                | 6             | 8,4         |
| epilepsie  | 1             | 1,4         |
| slechtziendheid vs bril                                | 3 vs 39       | 4,2 vs 54,9 |
| ernstig slechthorendheid vs afwijkende audiometrie     | 7 vs 21       | 9,8 vs 29,5 |
| ernstige orthopedische probleem (heupluxatie/scoliose) | 3             | 4,2         |
| KNO-problemen  | 36            | 50,7        |
| rec. infecties   | 8             | 11,3        |
| overgewicht  | 9             | 12,7        |
| kleine lengte  | 3             | 4,2         |
| schildklierafwijkingen                                 | 13            | 18,3        |
| maligniteit  | 2             | 2,8         |
| gedragsproblemen                                       | 12            | 16,9        |
| <b>tandenknarsen</b>                                   | <b>8</b>      | <b>11,3</b> |
| diabetes   | 0             | 0           |
| regulier onderwijs                                     | 36            | 50,7        |
| speciaal onderwijs                                     | 35            | 49,3        |
| Binderen/Rijtven                                       | 3             | 4,2         |

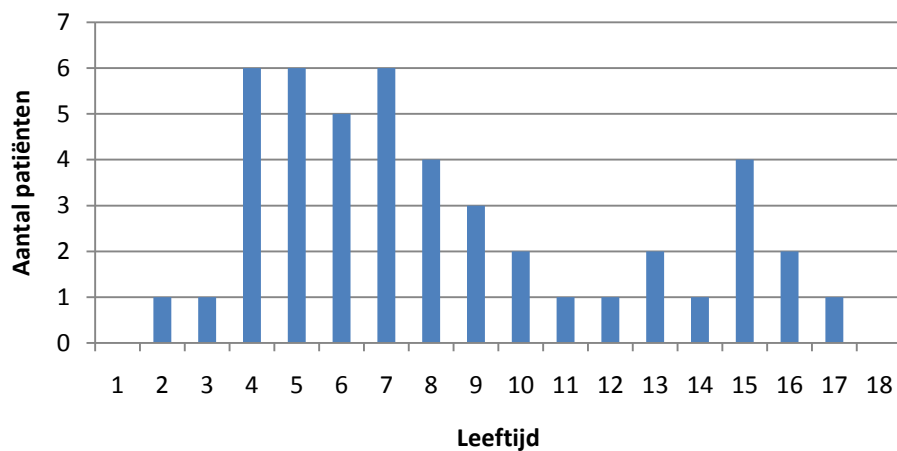


## Zijn we tevreden?

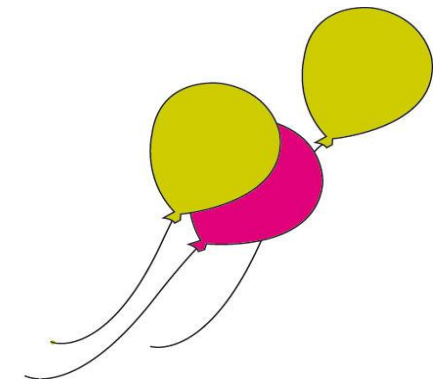
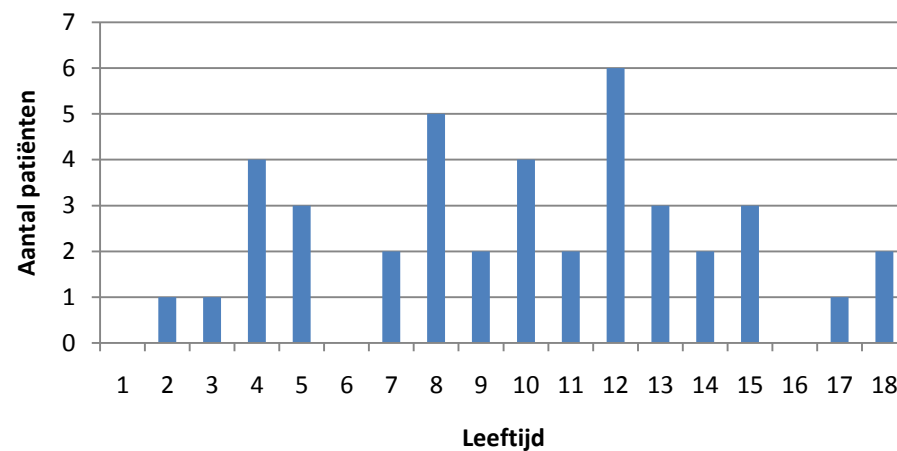
- **Patienten enquête**
  - 2007 vs 2012
  - Response 55% vs 50,4%



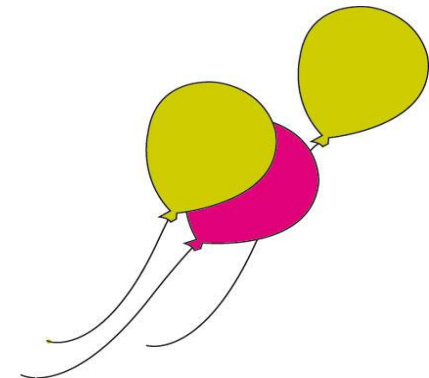
Respondenten 2007



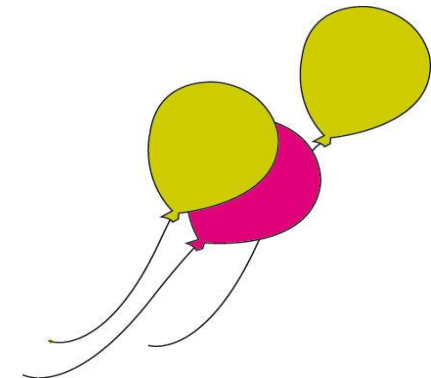
Respondenten 2012



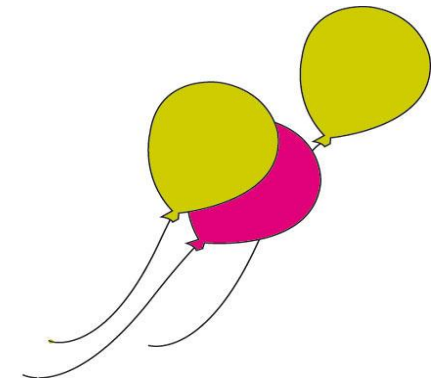
# Wat gaat er goed?



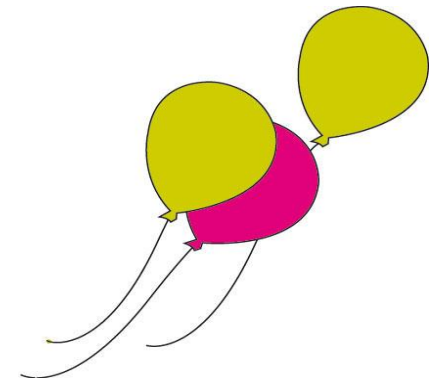
- Uitnodigingen voldoende op tijd
- Informatie vooraf voldoende duidelijk
- Duidelijke verslaglegging
- **> 80%: behandelaars niet horend bij DS team houden rekening met de adviezen.**



- Deskundigheid per “specialist”: allemaal positieve beoordeling.
- Deskundigheid DS team:
  - 2007 93,5% GOED
  - 2012 95% GOED
- **Eindcijfer 8 (2007 én 2012)**

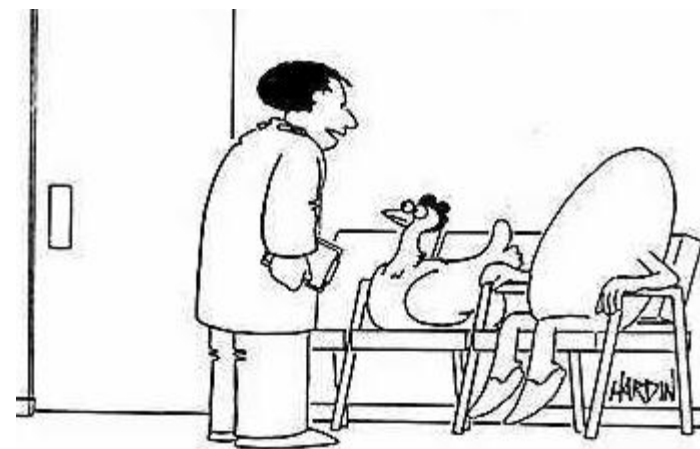


# Wat kan er beter?

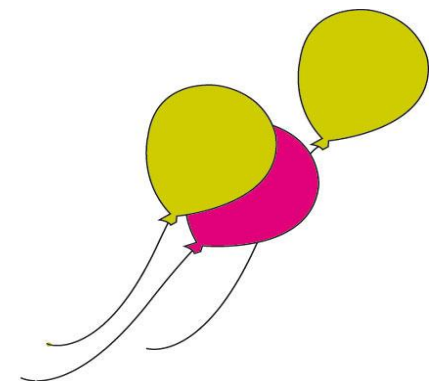




# WACHTEN!!!



"Who was first?"



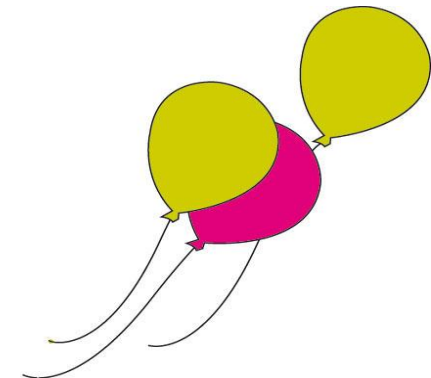
## Te weinig tijd

- **2007**

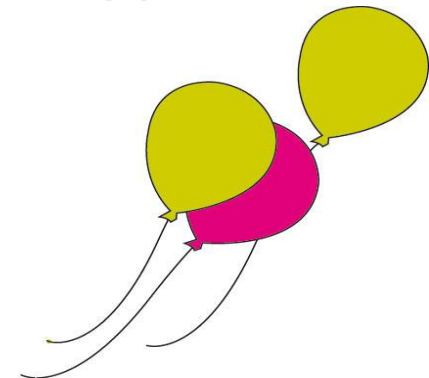
- ORO
- SDS
- Oogarts
- orthoptiste

- **2012**

- ORO
- SDS
- fysio

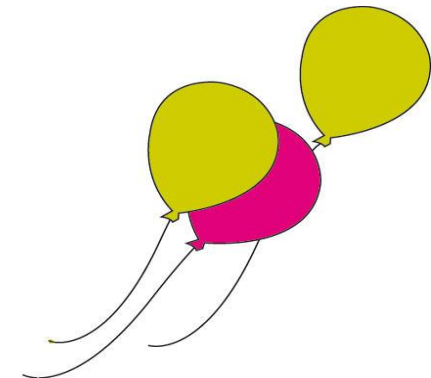


- 2 etappes/dagdelen
  - dubbele belasting vs lange middag
- Duidelijker vermelden wanneer bloedprikken
- Vragenlijst bij vervolfbezoeken te uitgebreid, veel herhaling
- Niet iedereen behoefte aan alle disciplines



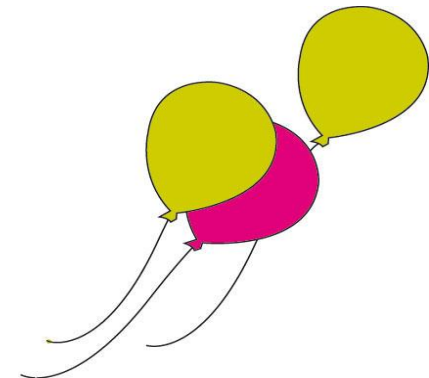
# Suggesties voor de toekomst

- Aanpassen vragenlijst (digitaal?)
- Toevoegen andere behandelaars?  
(Revalidatie/orthopeed/podotherapeut)
- Groter interval bij oudere kinderen?
- Keuze uit de te bezoeken disciplines?  
!!Verandering van logistiek!!



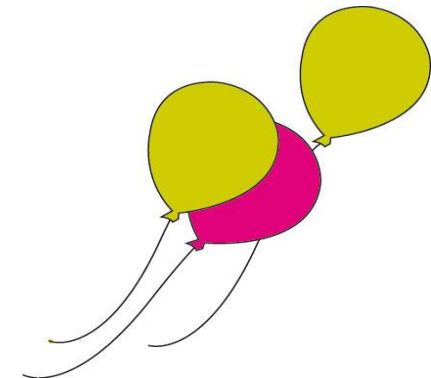
## TNO rapport zelfredzaamheid jongeren met Downsyndroom

- 8:10 zelf eten met mes en vork
- 7:10 computer/TV zonder hulp
- 8:10 zwemmen
- 4:10 fietsen op gewone fiets
- **8:10 TROTS op hun eigen prestaties**
- 5:10 leergierig, proberen andere dingen te leren



## TNO rapport zelfredzaamheid jongeren met Downsyndroom

- Meisjes gemiddeld beter zelfredzaam dan jongens
- Meer gedragsproblemen m.n. op terrein van sociale problemen, denk en aandachtsproblemen.
- Taalvaardigheid en sociale vaardigheid op 8 jarige leeftijd tonen samenhang met de zelfredzaamheid later!



- Van jong naar oud....

