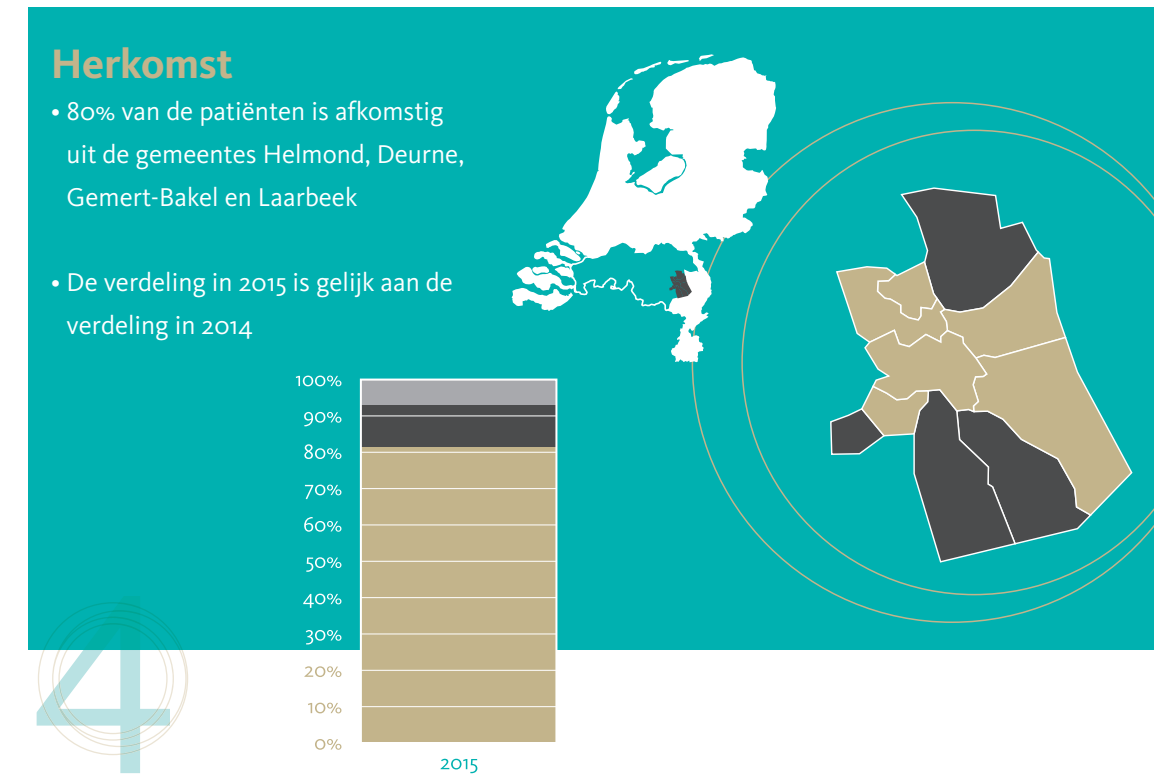


## Samen de juiste keuzes maken

Het is de kunst om die uitdagingen voor het Elkerliek in goede banen te leiden. De vraag is... hoe? Hoe geven we aan ons beleid een vorm om al die uitdagingen met succes op te pakken?

Om die vraag te beantwoorden hebben we de mouwen opgestroopt. Met een team van medisch specialisten en managers. Met een klankbordgroep van onder meer cliëntenraad, huisartsen, verpleeg- en verzorgingshuizen en

zorgverzekeraar CZ. Ieder met zijn eigen aandachtspunten hebben we alle mogelijkheden – voor 2017 en daarna – objectief onderbouwd, gericht gekeken naar kansen en bedreigingen, en aller-eerst antwoord geven op de vraag:



## Wat voor ziekenhuis willen we eigenlijk zijn?

Die vraag is goed te beantwoorden: een regionaal ziekenhuis dat kwalitatief hoogwaardige, gastvrije en servicegerichte zorg biedt. Dat zijn we. En dat willen we – wat er ook gebeurt – blijven.



Maar die woorden... kwalitatief, hoogwaardig, gastvrij, servicegericht, die woorden vereisen iets van ons. Die vereisen dat we – meer dan ooit – scherpe keuzes maken in ons aanbod en hoe we dat organiseren en naar onze patiënten brengen. Ook zullen we focus in onze inspanningen aanbrengen en ons op een aantal activiteiten verder ontwikkelen of versterken. We gaan de dingen die we doen... nog bewuster doen. Met liefde en bevoegdheid! En efficiënt en met kostenbewustzijn. Zodat we daarmee echt verschil maken in onze regio. En zodat we in 2020 nog steeds een financieel gezonde organisatie zijn. Een organisatie waar we als betrokken collega's samenwerken en alles doen om onze patiënten vooruit te helpen.

Scherpe keuzes bepalen de koers die we de komende jaren volgen. Ze vormen ons verhaal. Ze zijn de basis voor programma's die we vanaf 2017 actief oppakken.



Meer over de planning en over Focus Twintig<sup>20</sup> vind je op: [www.elkerliek.nl/meerjarenbeleidsplan](http://www.elkerliek.nl/meerjarenbeleidsplan)



elkerliek mens tot mens.

elkerliek ZIEKENHUIS

focus twintig<sup>20</sup>

KOERS MEERJARENBELEIDSPLAN 2017-2020

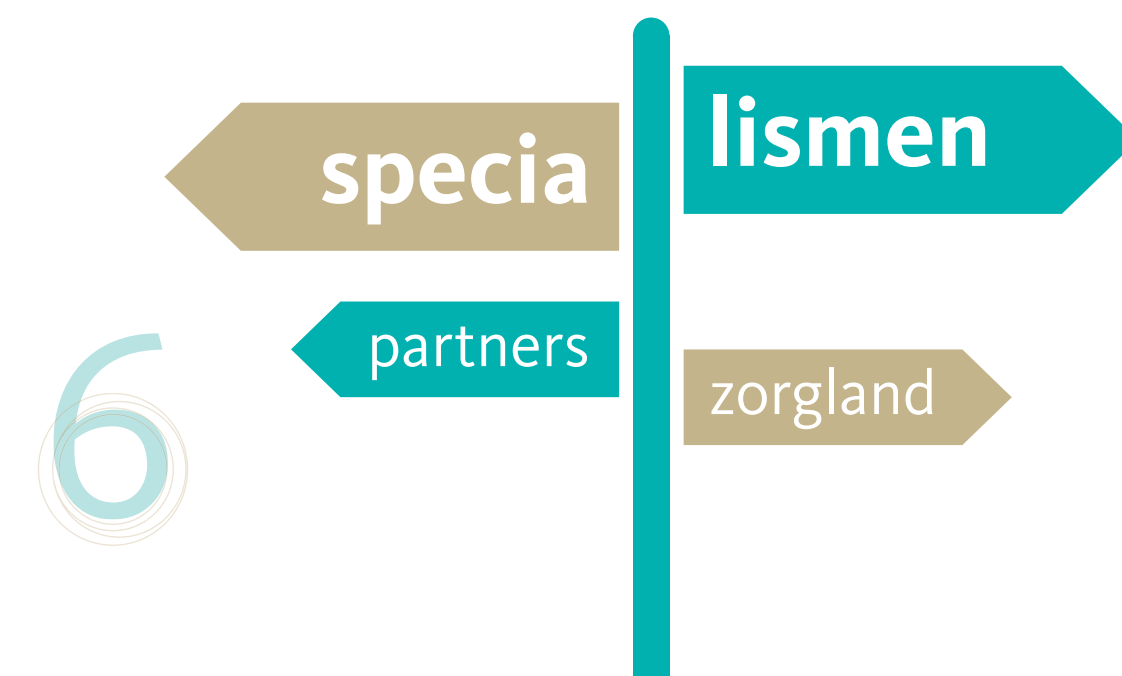
## Kansen oppakken

In ons meerjarenbeleidsplan laten we zien hoe we die kansen oppakken. En welke visie we daarbij hebben. Omdat we straks, nog meer dan nu, aantoonbaar goede en toegankelijke zorg dichtbij willen leveren...

- nemen we samen met de regio en ketenpartners een nieuwe rol op ons doen we nog beter waar we al goed in waren
- hebben we zelf de nodige zorg niet in huis, dan zijn we gids zodat de patiënt de juiste zorg krijgt
- laten we zien wat wij belangrijk vinden

Op de eerste plaats moeten we onze klantbeloften waarmaken:

- U wordt gastvrij ontvangen**
- U praat mee over uw behandeling**
- Uw mening is waardevol en brengt ons verder**



## Over grenzen heen kijken

Om onze doelen te bereiken hebben we het volgende pad uitgestippeld. Een pad naar 2020 waarop we onze strategische stappen willen zetten. Met mijlpalen van betekenis:

- Zorg leveren van uitstekende kwaliteit tegen maatschappelijk verantwoorde kosten. Dus echt waarde toevoegen in de ogen van de patiënt en de maatschappij.
- Zaken in één keer goed doen, op tijd, verspilling elimineren. Zorgen dat de patiënt geen schotten ondervindt in de zorg.
- Samen beslissen.
- Niet fuseren, maar samenwerken.
- En vooral kiezen ... Want keuzes maken in ons aanbod houdt het Elkerliek gezond en vitaal...

Wat het Elkerliek ziekenhuis nastreeft:

- Aantoonbaar goede, betaalbare en toegankelijke zorg dichtbij.
- Topzorg elders? Elkerliek is netwerkziekenhuis.
- Gastvrijheid & Service.
- In samenwerking met de regio en in de keten dé "zorggids".

Om te duiden waarvoor we staan zijn de kernwaarden opnieuw geformuleerd:

- Oprecht
- Ondernemend
- Respectvol

Samen vormen ze het woord OOR. Dat refereert aan luisteren. Écht luisteren.



elkerliek mens tot mens.

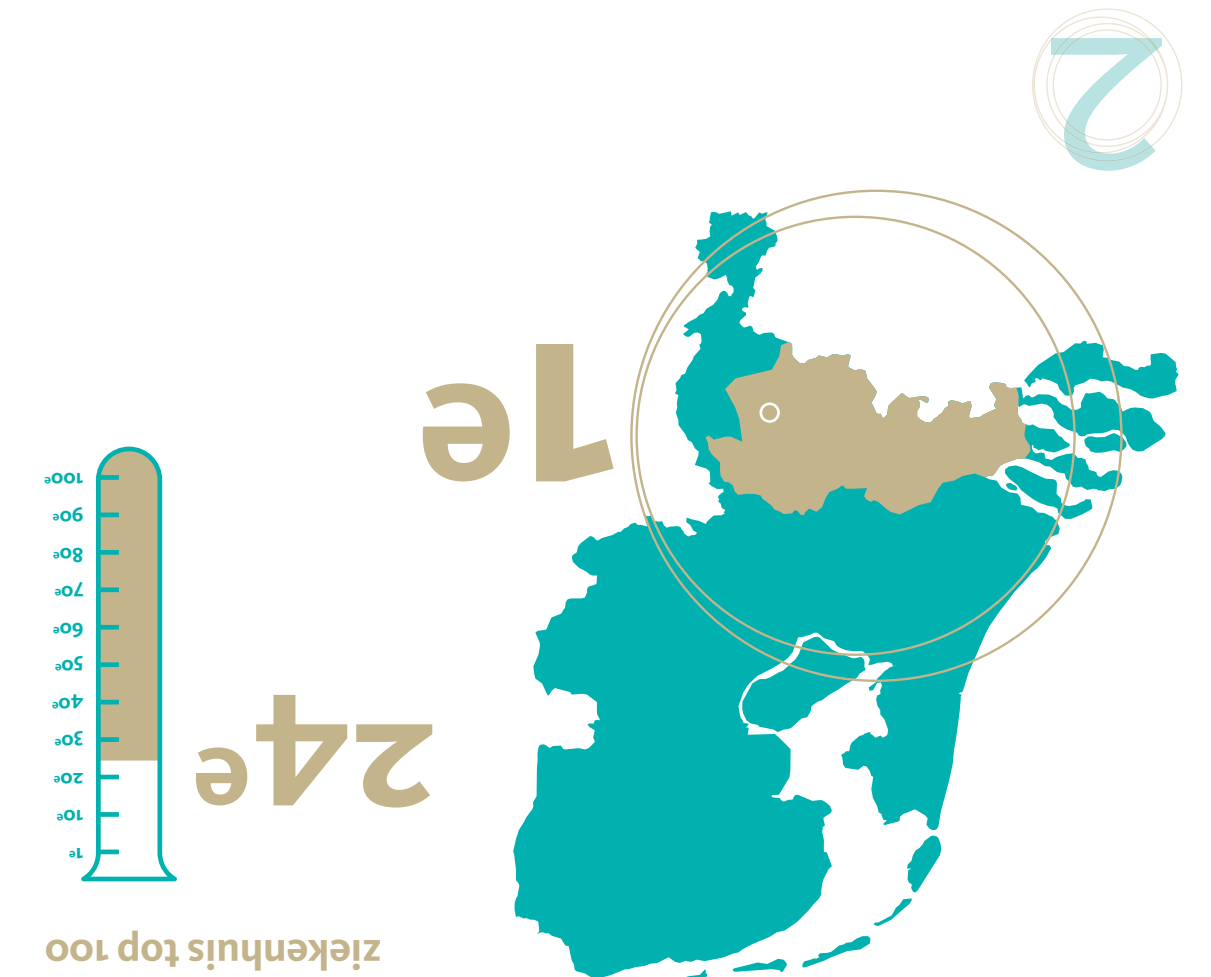


Zorgverzekeraar	Aandeel (%)
CZ	69%
VGZ	18%
Zilveren Kruis	7%
Menzis	3%
Multizorg	2%
DSW / ASR	1%

Het komt er op neer dat we de zorgvraag fors zullen zien toenemen de komende jaren. Tegelijkertijd weten we al dat budgetten niet evenredig mee zullen groeien. En dat zorgverkeers vaker inzetten op prijsverlagingen en ook selectiever inkopen. Dat zijn de feiten. Niemand kan ze ontkennen.

De reden voor die uitdagingen vinden wij in een stijgende levensverwachting, waardoor het aantal chronisch zieken in onze omgeving stijgt. Ook in onze sector worden digitalisering en robotisering steeds belangrijker.

Waar uitdagingen liggen. We werken echter in een sector waarin veel gebeurt en veel verandert.

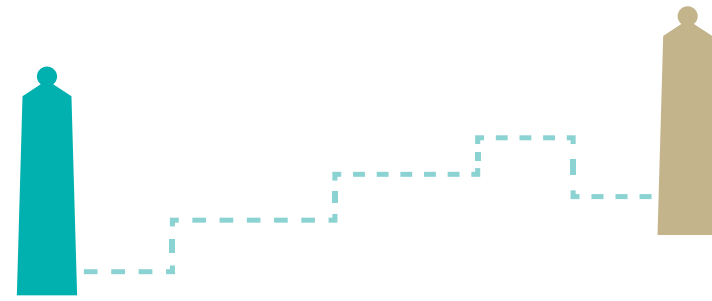


Focus Twintig<sup>20</sup> samen de schouders onder het meerjarenbeleidsplan zetten.

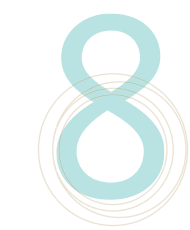
Onze uitgangspositie is goed. We zijn financieel gezond en onze patiënten zijn tevreden. Recent zijn we gestegen naar de 24e plaats in de ziekenhuis top-100 van het AD. En daarmee zijn we het beste ziekenhuis van Brabant! Ook als je kijkt naar de scores over de afgelopen acht jaar.



# Strategie

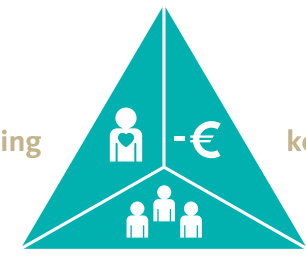


- **Triple Aim**, we leveren zorg van uitstekende kwaliteit en we verbeteren de gezondheid van inwoners tegen maatschappelijk verantwoorde kosten. Dus echt waarde toevoegen in de ogen van de patiënt en de maatschappij.
- **Operational excellence / lean**: we gaan van een shoppingmall met specialiteiten-winkeltjes naar een supermarkt met gespecialiseerde hoeken. De patiënt gaat vloeiend door ons ziekenhuis en ondervindt geen hinder van schotten. We gaan nog meer procesgericht organiseren, zaken in één keer goed en op tijd doen.
- **Shared decision making**: samen beslissen, gezamenlijke besluitvorming is een manier van werken waarbij arts en patiënt samen tot een beleid komen dat het beste bij de patiënt past.
- We willen een **netwerkziekenhuis** zijn en kiezen er bewust voor niet te fuseren maar met meerdere partnerziekenhuizen een goede samenwerking te hebben. Zo ziet de patiënt uit de regio ons als het ziekenhuis dat -wanneer we de expertise niet in huis hebben- een goede relatie heeft met de beste gespecialiseerde ziekenhuizen van het land. Hierbij functioneert het Elkerliek dan als de meest betrouwbare gids in zorgland.
- We kiezen bewust **welke behandelingen** we wel zelf doen en welke niet (meer).



## Triple Aim

kwaliteitsbeleving



kostenbesparing

gezondheidsbevordering

# Accenten en pijlers



## Waar leggen we onze strategische accenten? Bijvoorbeeld als het gaat om acute zorg?

- Natuurlijk willen we daar onze beschikbaarheid voor de regio garanderen.
- Onze level-2 traumachirurgie behouden.
- En groeien waar we kansen zien en sterk staan.

## En waar liggen onze accenten in de electief hoogcomplexere zorg?

- Daar blijven we borst-, darm-, en huidkanker volledig zelf doen.
- En zijn we zorggids voor andere specialismen van oncologie.

## En wat zijn onze pijlers bij de electief laagcomplexere zorg?

- We kiezen duidelijk voor groei op een aantal diagnoses.

## Welk toekomstbeeld hebben we voor onze chronische zorg? En voor preventieve zorg?

- Ons doel is preventie en zelfredzaamheid te bevorderen. Samen met onze zorgpartners.
- Waar het kan, gaat zorg naar de huisartsen, naar de 1<sup>e</sup> lijn.
- Voorbeelden van samenwerkingen: osteoporose, artrose en valpreventie; later hartfalen, diabetes, astma & COPD.

# Keuzes in ons aanbod

## Acute zorg

- Doel is beschikbaarheidsfunctie garanderen!
- Behoud level 2 traumachirurgie
- Groei op
  - Cardio-vasculaire zorg
  - Zorg voor ouderen
  - Integraal geboortezorg

## Oncologie

- Borst- darm- en huidkanker (BCC) volledig in eigen huis. Overige onco's bij of samen met partnerziekenhuizen. Daar zijn we zorggids.

## Electief laagcomplexere zorg

- Pijlers:
  - Cataract
  - OSAS
  - Flebitis & varices
  - Prolaps vrouwelijke geslachtsorgaan
  - Galwegaandoening

## Samenhang specialismen

Neurochirurgie	96%
Revalidatiegeneeskunde	90%
Klinische geriatrie	87%
Longgeneeskunde	84%
Inwendige geneeskunde	83%
Neurologie	82%
MDL	79%
Cardiologie	78%
Reumatologie	78%
Plastische chirurgie	74%
Urologie	71%
KNO	67%
Dermatologie	67%
Heelkunde	67%
Orthopedie	64%
Oogheelkunde	62%
Verloskunde & gynaecologie	53%
Kindergeneeskunde	39%

Percentage patiënten dat bij minimaal één ander specialisme ook onder behandeling is.

Bij alle poortspecialismen is meer dan 60% van de patiënten ook onder behandeling bij minimaal één ander poortspecialisme. Behalve bij Verloskunde & gynaecologie en Kindergeneeskunde.

# Diagnostiek, de poort naar het ziekenhuis

Natuurlijk zal onze diagnostiek meeveranderen met deze accenten. Diagnostiek is een belangrijke poort naar het ziekenhuis. En belangrijk in de keuze voor de juiste zorg. Dat vereist goede afstemming en samenwerking met de gehele zorgketen.

## Verwachtingen patiëntengroei

	2013	2015	2020	2025	2025/2013
cardiologie	64.677	64.360	68.294	82.324	127,3%
klinische geriatrie	20.941	22.580	26.822	37.764	180,3%
longziekten	37.884	39.643	42.981	52.815	139,4%
interne geneeskunde	82.470	82.743	83.073	95.189	115,4%
orthopedie	67.400	66.967	66.540	75.178	111,5%
maag-darm-leverartsen	35.477	37.645	38.362	42.558	120,0%
urologie	29.547	29.723	29.566	33.513	113,4%
neurologie	45.408	44.882	43.577	48.403	106,6%
oogheelkunde	8.199	8.398	8.907	11.071	135,0%
kaakchirurgie	7.013	7.110	7.374	8.750	124,8%
kindergeneeskunde	22.456	22.168	21.164	24.017	107,0%
plastische chirurgie	6.854	6.904	7.059	8.227	120,0%
reumatologie	5.765	5.866	5.974	6.659	115,5%
dermatologie	6.875	6.933	6.864	7.481	108,8%
anesthesiologie	225	238	265	321	142,7%
neurochirurgie	3.080	2.963	2.833	3.056	99,2%
overig	1.563	1.478	1.209	1.148	73,4%
keel-neus en oorheelkunde	8.461	8.089	7.233	7.506	88,7%
verloskunde & gynaecologie	40.302	38.446	35.678	38.565	95,7%
psychiatrie	6.140	5.518	4.482	4.114	67,0%
heelkunde	112.638	109.021	99.225	103.091	91,5%
<b>Totaal</b>	<b>613.375</b>	<b>611.675</b>	<b>607.482</b>	<b>691.750</b>	

Bron: Kiwa Carity rapport ontwikkeling aantal unieke patiënten per specialisme. Obv bevolkingsprognoses AFB Research/ Primos modellen.

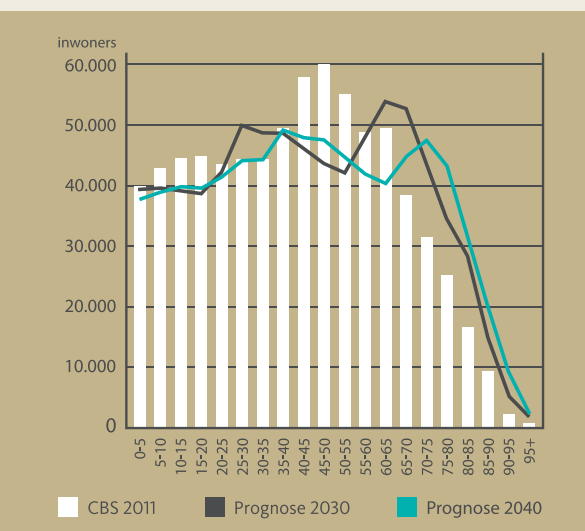
# 11 Programma's 2017/2018

## 2017-2018

- Cataract
- Handpolscentrum
- Artrose / Osteoporose
- Zorg aan ouderen
- Oncologie
- Geboortezorg
- Kinderallegologie
- Acute zorg
- Galwegaandoeningen
- Klant en markt
- Persoonlijk leiderschap

## Zorgvraag

- 2020: 43% van de inwoners heeft één of meerdere chronische aandoeningen.
- Levensverwachting in de regio iets korter dan gemiddeld.
- Toename in ouderen en chronisch zieken vergroot aandacht voor preventie en e-Health (juist ook bij ouderen).
- Voor jeugdigen wordt obesitas in toenemende mate een groot probleem.



GGD Rapport toekomstverkenningen zorgvraag regio Helmond

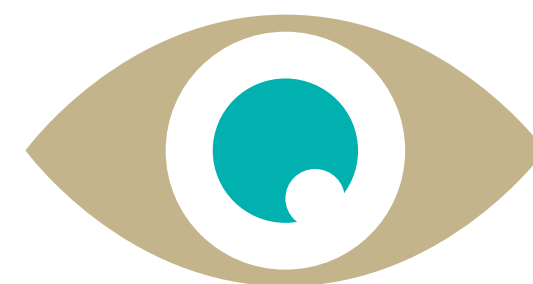
# 9 Programma's 2018/2019

## 2018-2019

- Cardio vasculaire zorg
- Samenwerking in de keten
- Nieuwe zorg
- OSAS
- Prolaps vrouw
- Varices
- Opzet medisch diagnostisch centrum
- Klant en markt
- Operational excellence



- Speerpunten zijn opgenomen in 20 programma's.
- De programmawerkgroepen maken het plan van aanpak.
- Elke medewerker is nodig om programma's in te vullen ofwel de kleurplaat te kleuren.
- Er worden tijdspaden en mijlpalen uitgezet.



# Opstomen naar 2020

Speerpunten en programma's zijn uitgebreid terug te lezen in het Meerjarenbeleidsplan vanaf vandaag beter bekend als 'Focus Twintig<sup>20</sup>'. Dat plan gaan we samen uitvoeren.

De programma's gaan we samen vormgeven. Dat is mede aan jullie...Het is een uitdaging om in een turbulent werkveld een meerjarenbeleidsplan op

te stellen. Toch doen we het. En velen zijn er al actief mee bezig.

We stomen op naar 2020... De richting, de intenties, de beleidsvoornemens. De raad van bestuur heeft in een rapport de grote lijnen uitgezet met de intentie het samen met jullie in te kleuren. Jullie zijn de belangrijkste factor in Focus Twintig<sup>20</sup>.

## Elkerliek netwerkziekenhuis



# Een plan van ons allemaal

Het staat op papier. Maar dat papier is pas echt iets waard als jullie in beweging komen. Als ieder van ons - jij, ik, wij - er alles aan doet om collega's te motiveren.

Motiveer, inspireer, neem collega's mee. Maak gebruik van alle talenten. Want iedereen binnen het Elkerliek ziekenhuis - medewerker én patiënt - kan een positieve bijdrage leveren aan ons verhaal.

Het is tijd om keuzes te maken. En aan het eind, straks in 2020 dan hebben we het Elkerliek zien groeien, dan hebben we ons ziekenhuis zien veranderen. En dan zien we waar onze keuzes toe geleid hebben.

## Dan zijn we onze keuzes!

Maak het Elkerliek tot een fantastisch verhaal. Ga aan de slag met Focus Twintig<sup>20</sup>, het meerjarenbeleidsplan van ons allemaal!

We hebben 2020 helder op ons netvlies. De contouren zijn geschetst. Elke medewerker is nodig om het plaatje in te kleuren.

## Geef zelf kleur aan het Elkerliek ziekenhuis!

Denk mee. Praat mee. Doe mee.

